

Produkt: Insulation Set
 Universal
 Trap/Universal Vent

Typ: TUR125
 Datum: 19.11.2019

Kunde:

Projekt:

Referenz:

Auslegekriterien

Benutzbar mit: UE125WJ, UA125W

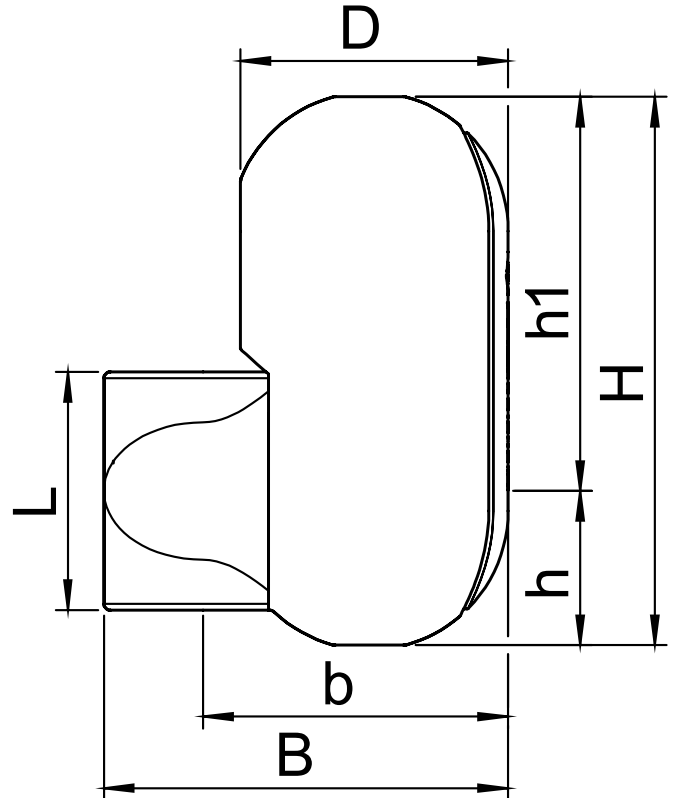
Qualitätskontrolle

Nach EnEV: ja
 According to B2 (DIN 4102): ja
 Nach E (EN 13501-1): ja

Werkstoffe

Körper: EPP
 Farbe: Schwarz

Zeichnung



Abmessungen

H:	387 mm
h:	93 mm
h1:	293 mm
L:	170 mm
D:	164 mm
B:	234 mm
b:	177 mm

Leergewicht (circa) 0,3 kg

Änderungen vorbehalten